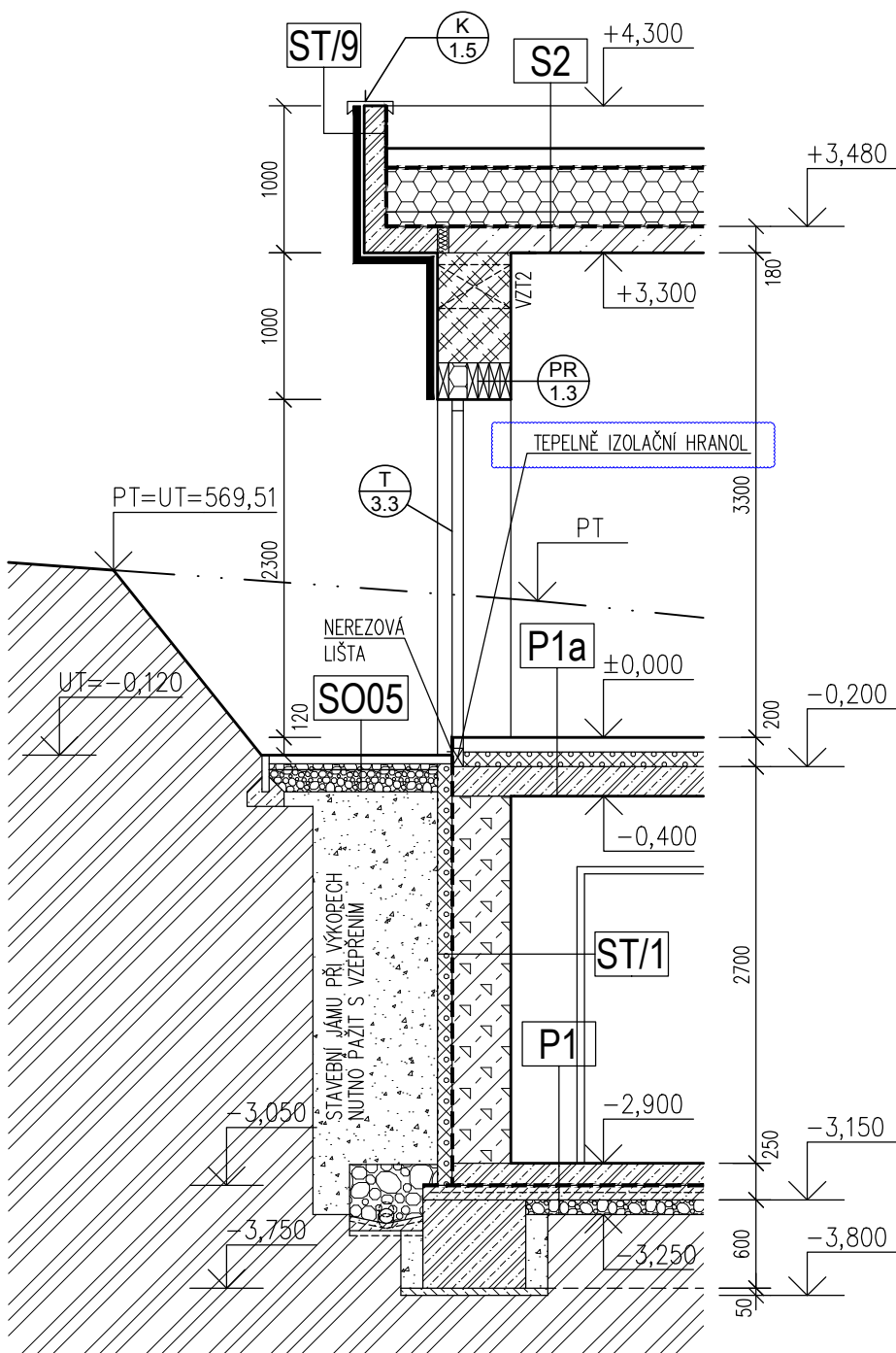
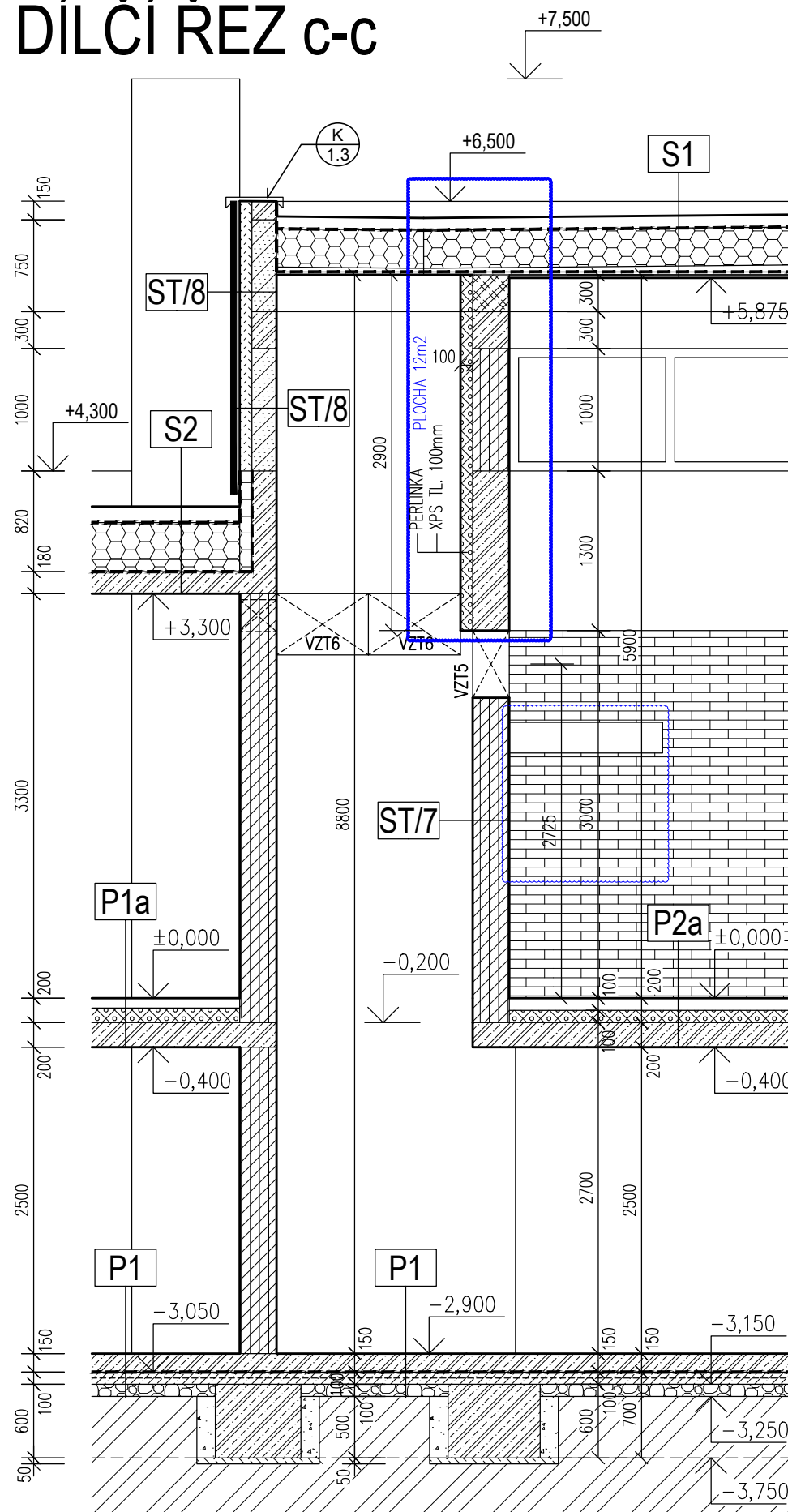


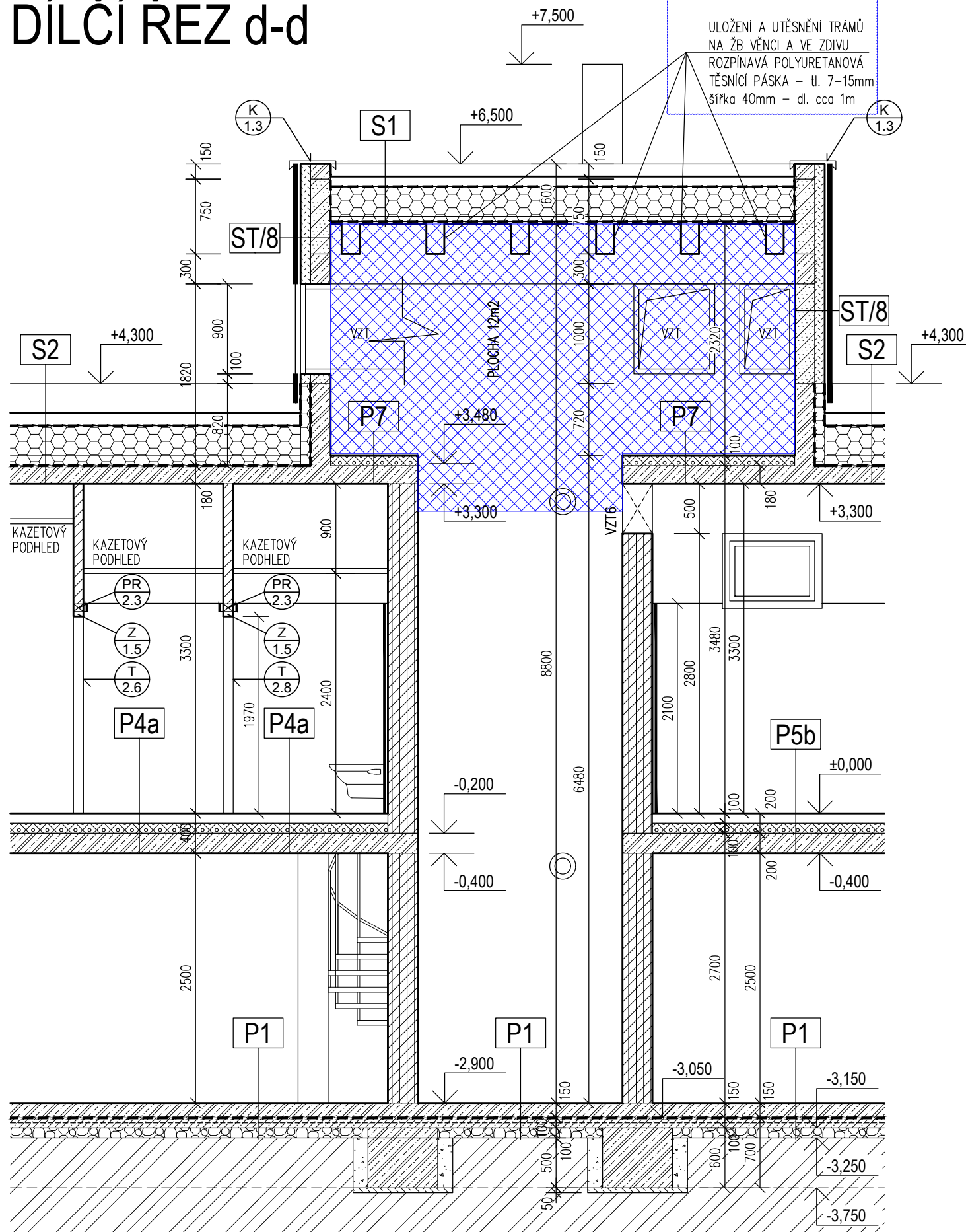
DÍLČÍ ŘEZ b-b



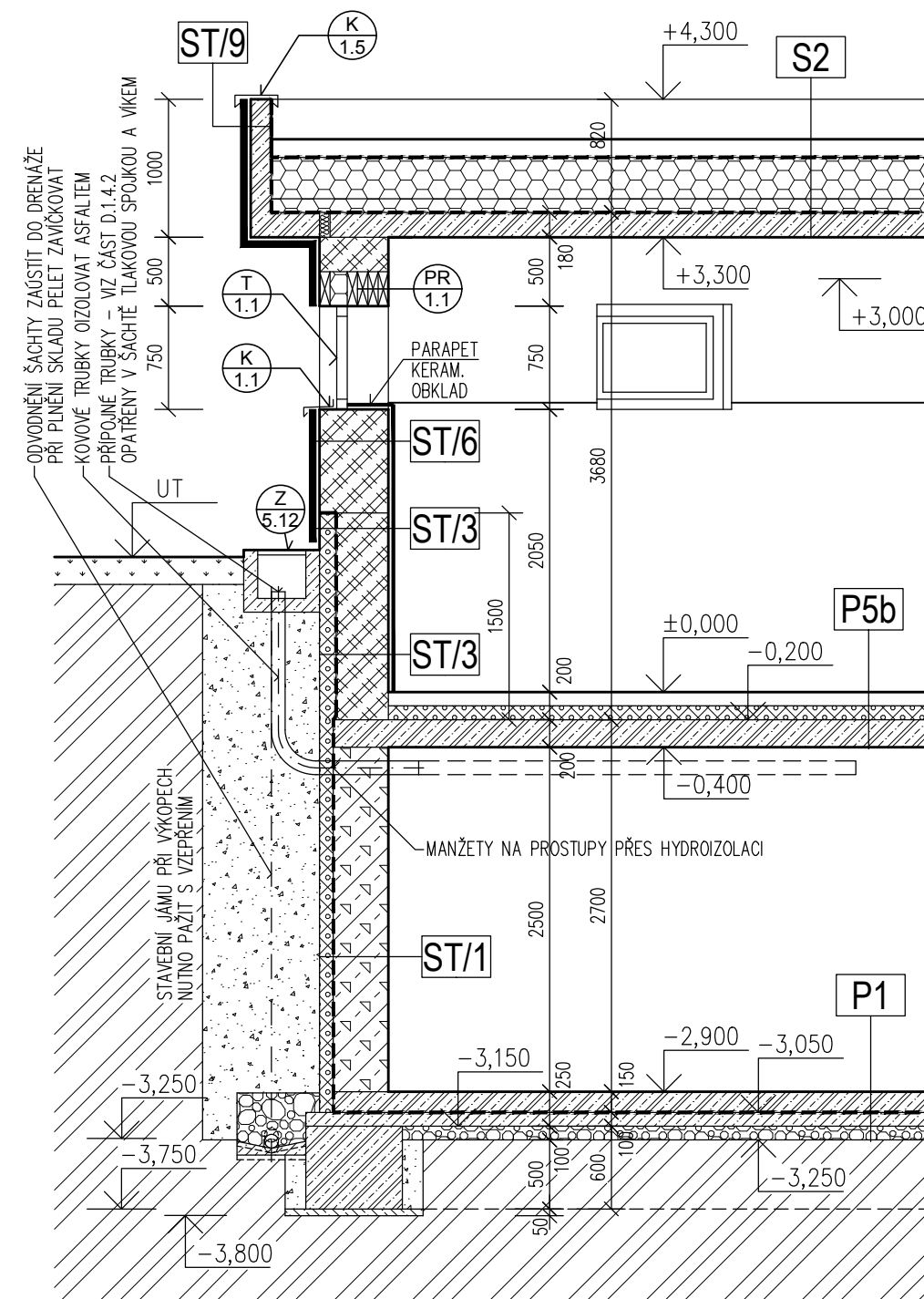
DÍLČÍ ŘEZ c-c



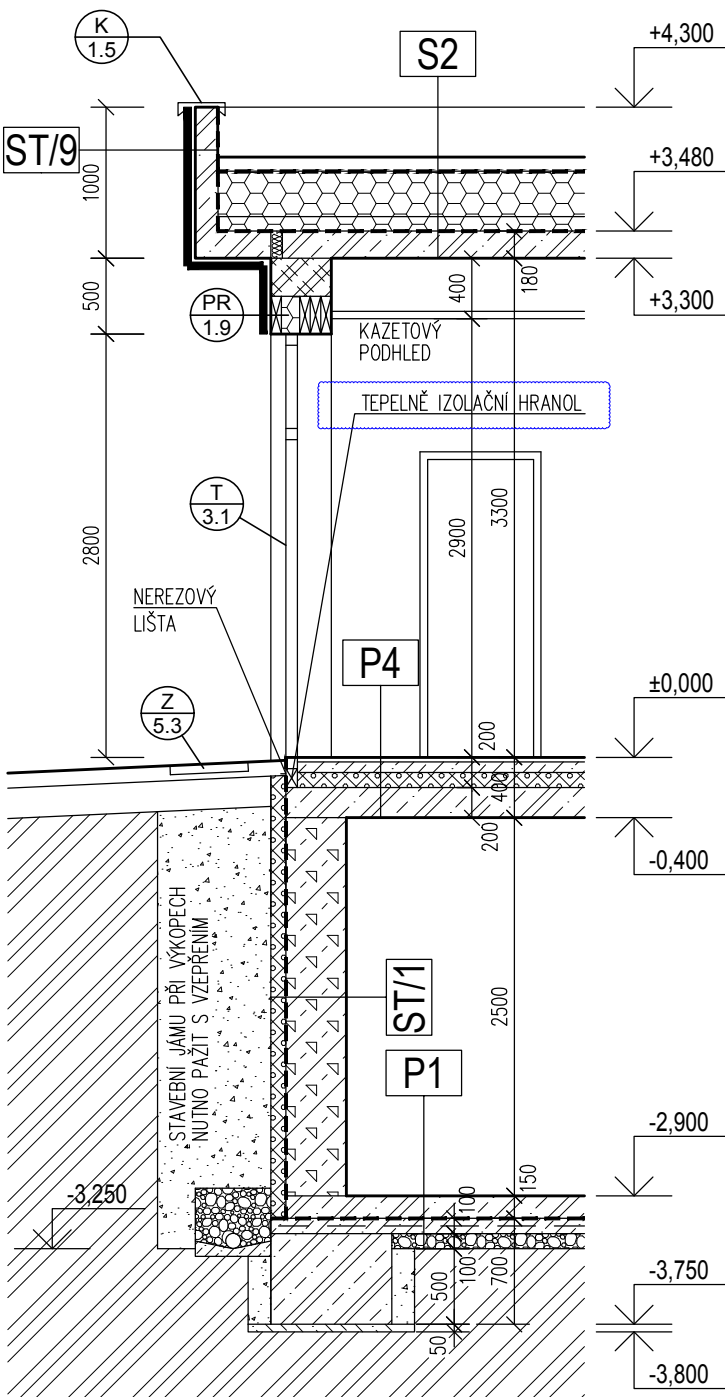
DÍLČÍ ŘEZ d-d



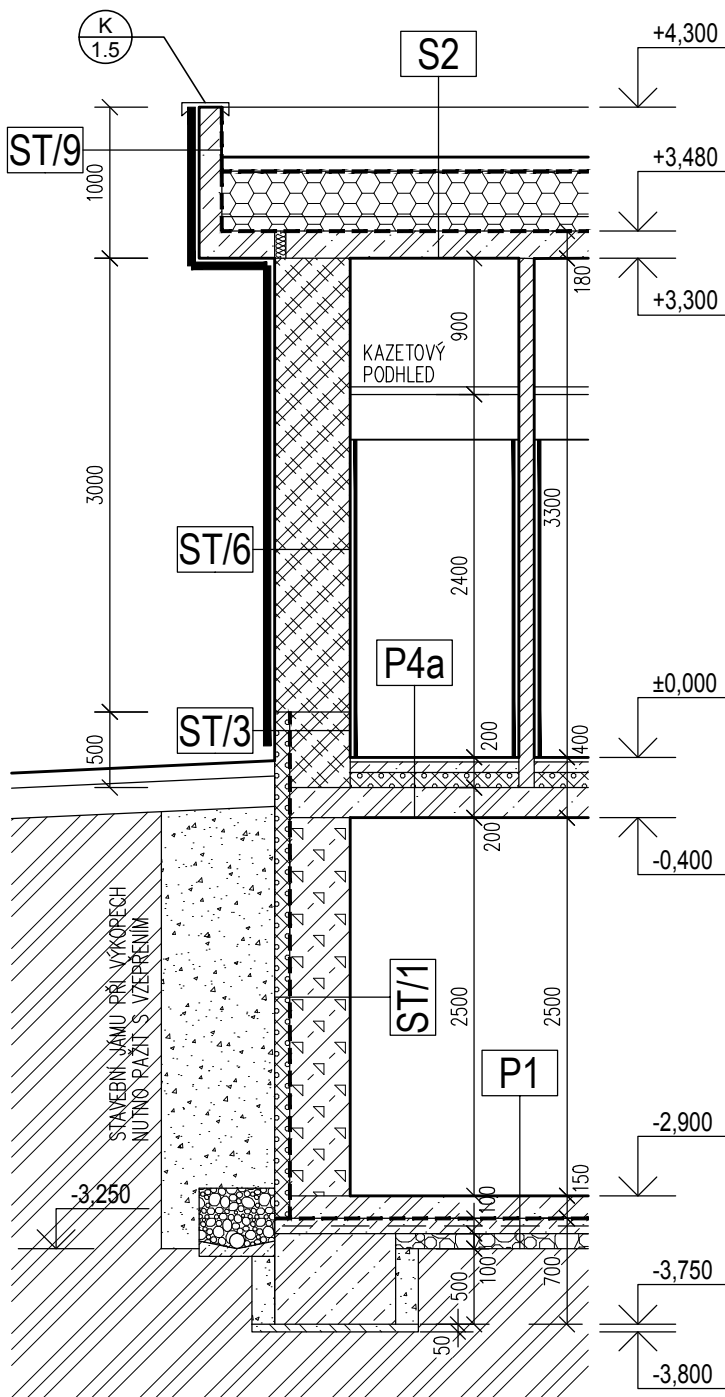
DÍLČÍ ŘEZ j-j



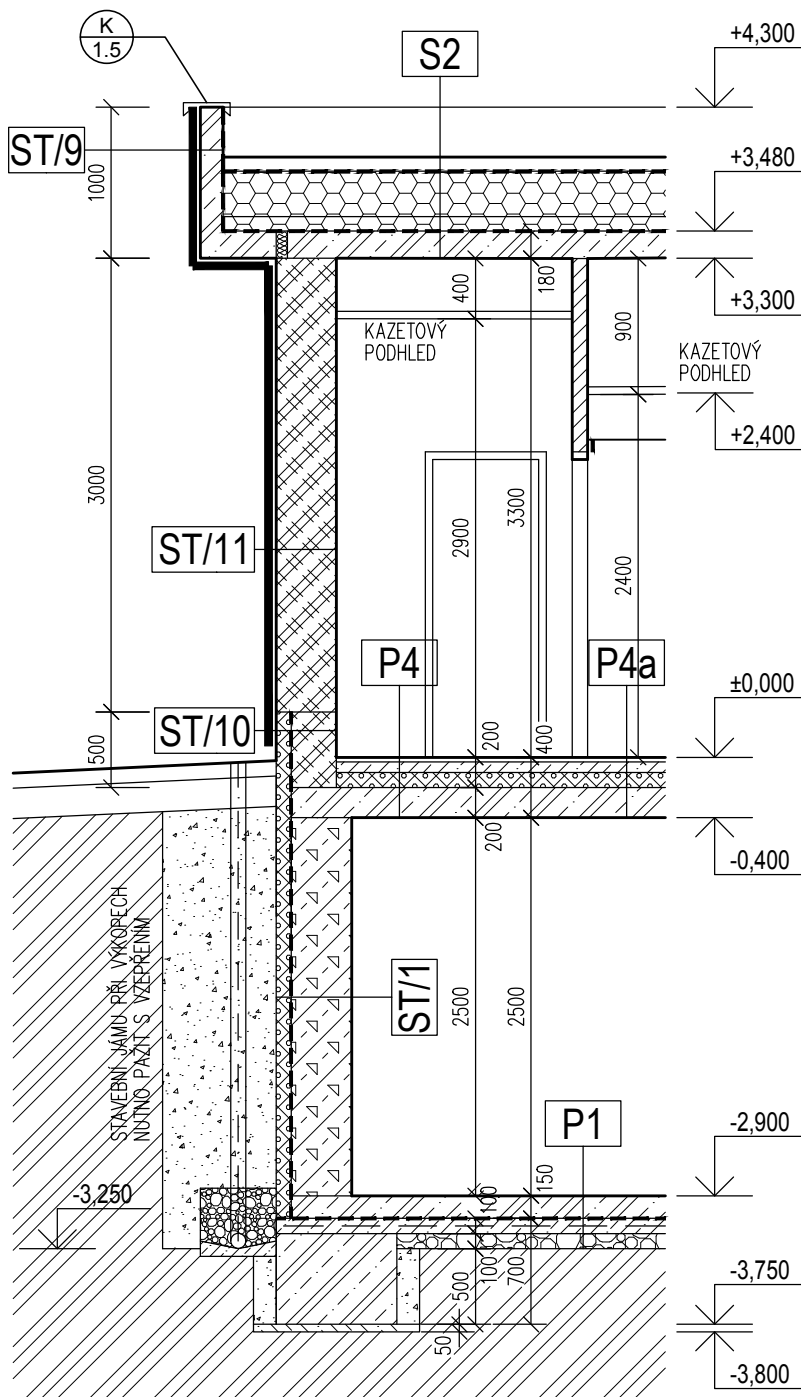
DÍLČÍ ŘEZ e - e



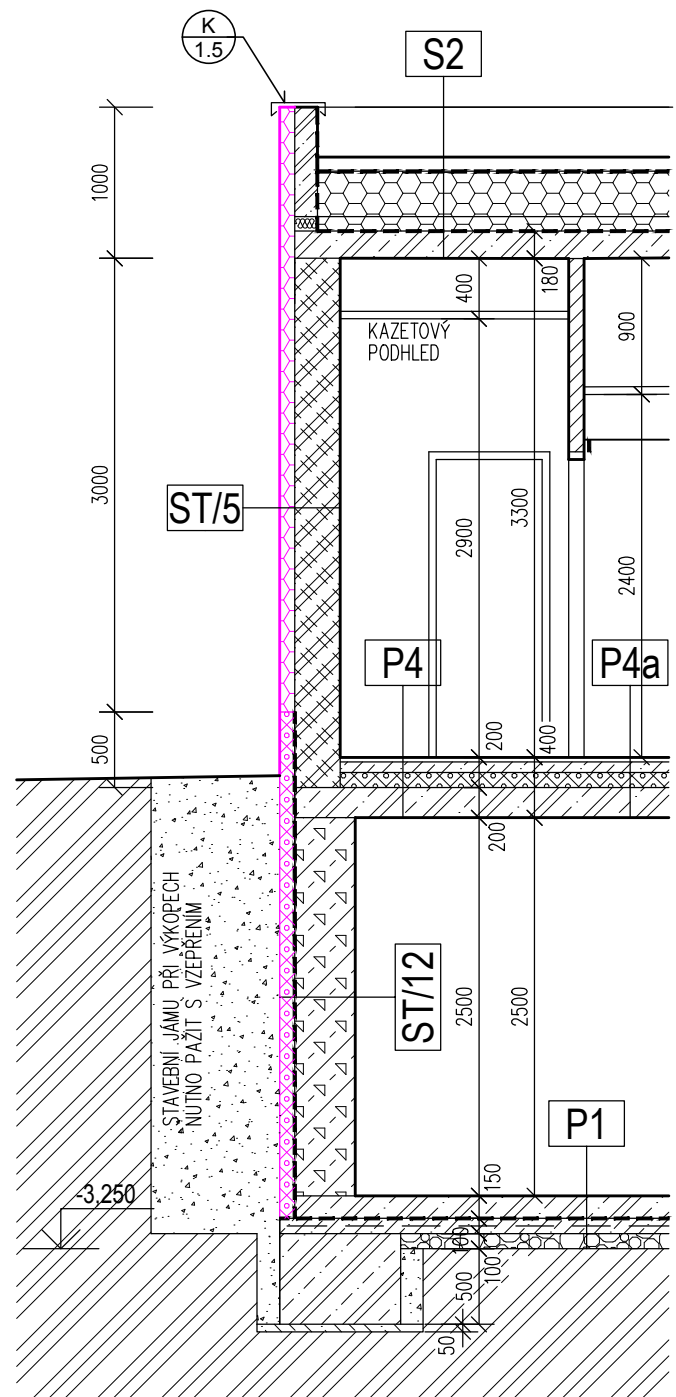
DÍLČÍ ŘEZ f - f



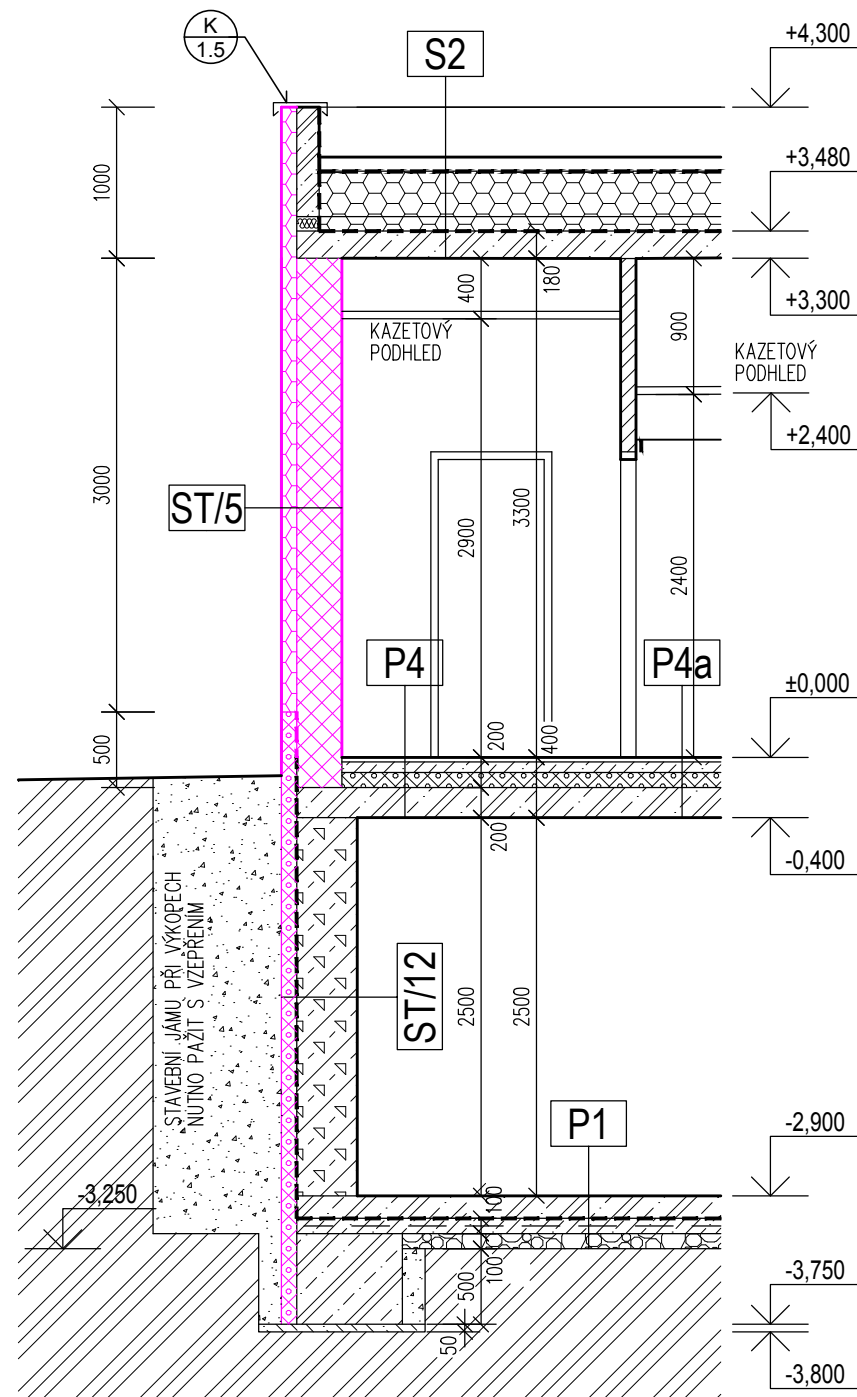
DÍLČÍ ŘEZ g - g



DÍLČÍ ŘEZ h-h

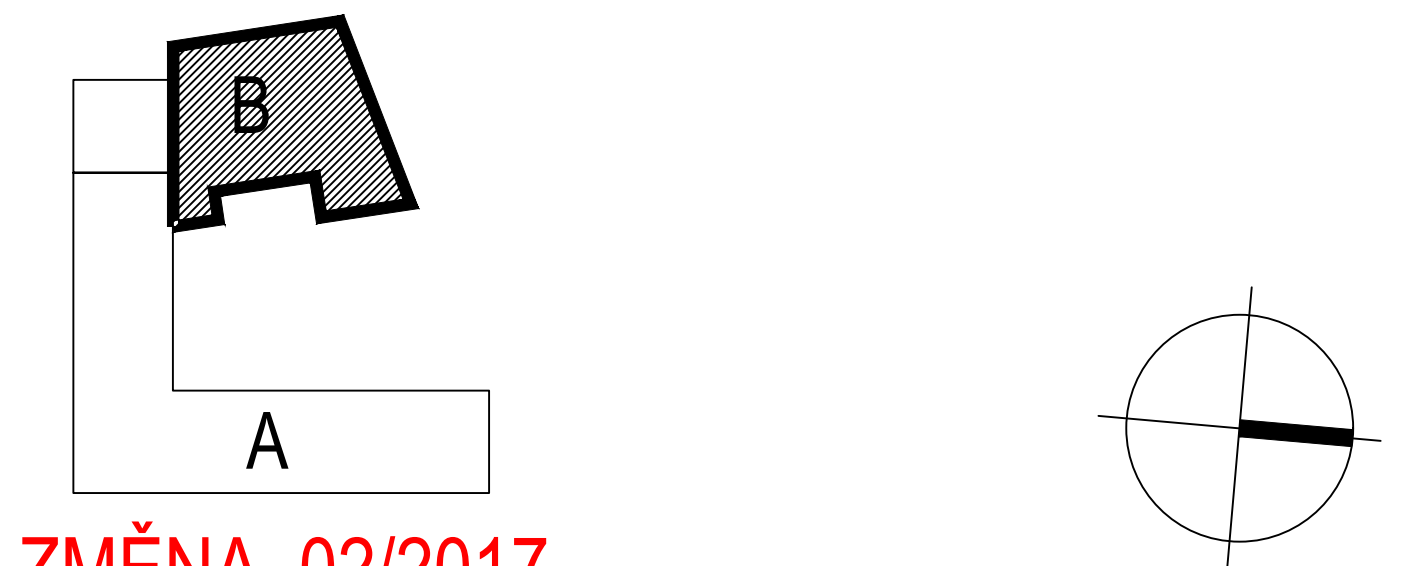


DÍLČÍ ŘEZ i-i



LEGENDA MATERIÁLŮ:

- | | |
|--|-------------------------------------------------------------------------------------------------------------------------------------------------------------------------------------------------------------------------------------------------------------------------------------------------------------------------------------------------------------------------------------------------------------------------------|
| | OBVODOVÉ ŽDIVO TL. 500 MM Z KERAMICKÝCH TVÁRNIC PLNĚNÝCH MINERÁLNÍ VATOU (248/500/249mm); obj.hmotnost 680 kg/m ³ ; ŽDĚNÝ NA TENKOVŘSTVOU MALTU |
| | OBVODOVÉ ŽDIVO TL. 380 MM Z KERAMICKÝCH TVÁRNIC PLNĚNÝCH MINERÁLNÍ VATOU (248/380/249mm); obj.hmotnost 680 kg/m ³ ; ŽDĚNÝ NA TENKOVŘSTVOU MALTU |
| | OBVODOVÉ ŽDIVO TL. 300 MM Z KERAMICKÝCH TVÁRNIC PLNĚNÝCH MINERÁLNÍ VATOU (248/300/249mm); obj.hmotnost 650 kg/m ³ ; ŽDĚNÝ NA TENKOVŘSTVOU MALTU |
| | OBVODOVÉ KONSTRUKCE TL. 400 MM Z BETONOVÝCH TVÁRNIC ZTRACENÉHO BEDNĚNÍ (400/500/250mm) BETON VIZ STAVEBNĚ - KONSTRUKČNÍ ŘEŠENÍ |
| | NOSNÉ ŽDIVO TL. 300 MM Z KERAMICKÝCH TVÁRNIC (247/300/249mm); obj.hmotnost 800-850 kg/m ³ ŽDĚNÝ NA TENKOVŘSTVOU MALTU |
| | ŽDIVO TL. 200 MM Z KERAMICKÝCH TVÁRNIC (372/175/249mm); obj.hmotnost 850 kg/m ³ ŽDĚNÝ NA TENKOVŘSTVOU MALTU |
| | NENOSNÉ ŽDIVO TL. 150 MM Z KERAMICKÝCH TVÁRNIC (497/140/249mm); obj.hmotnost 850 kg/m ³ ŽDĚNÉ NA TENKOVŘSTVOU MALTU |
| | NENOSNÉ ŽDIVO TL. 100 MM Z KERAMICKÝCH TVÁRNIC (497/80/249mm); obj.hmotnost 900-1000 kg/m ³ ŽDĚNÉ NA TENKOVŘSTVOU MALTU |
| | NENOSNÉ ŽDIVO TL. 150 MM Z NEPALĚNÝCH (HLINĚNÝCH) CÍHL (140/290/65) |
| | SDK KONSTRUKCE NA KONSTRUKCI KOVOVÉ R-ČV 75, OPLÁŠTĚNÁ Z KAŽDÉ STRANY 1 DESKOU VHDNOU DO VLHKÉHO PROSTŘEDÍ (IMPREGNOVANOU) TL. 12,5mm S VLOŽENOU MINERÁLNÍ IZOLACÍ TL. 50mm O MIN. OBJEM. HMOTNOSTI 19kg/m ³
KERAMICKÝ OKRÁD LEPENÝ FLEXIBILNÍMI OKRÁDAČSKÝMI LEPIDLY DEKLAROVANÝMI K POUŽITÍ NA DESKY NA BAZI ŠADRY ZE STRANY MÍSTNOSTI S B-16 (kuchyň)
ZE STRANY MÍSTNOSTI S B-102 (ložnice) HLINĚNÁ CÍVKA |
| | PŘEDSAZENÁ SDK STĚNA NA KONSTRUKCI KOVOVÉ R-ČV 50 SAMOSTATNĚ STOJÍCÍ, OPLÁŠTĚNÁ 1x DESKOU VHDNOU DO VLHKÉHO PROSTŘEDÍ (IMPREGNOVANOU) TL. 12,5mm
KERAMICKÝ OKRÁD LEPENÝ FLEXIBILNÍMI OKRÁDAČSKÝMI LEPIDLY DEKLAROVANÝMI K POUŽITÍ NA DESKY NA BAZI ŠADRY ZE STRANY MÍSTNOSTI S B-117 (MYTÍ NADOBÍ) |
| | ŽELEZOBETONOVÉ MONOLITICKÉ KONSTRUKCE |
| | BETON A OCEL VIZ. STAVEBNĚ - KONSTRUKČNÍ ŘEŠENÍ |
| | BETONOVÉ MONOLITICKÉ KONSTRUKCE |
| | BETON VIZ. STAVEBNĚ - KONSTRUKČNÍ ŘEŠENÍ |
| | DOČASNÁ OBVODOVÁ NENOSNÁ ŽDIVO TL. 300 MM Z KERAMICKÝCH TVÁRNIC (247/300/249mm); obj.hmotnost 800-850 kg/m ³ ; ŽDĚNÉ NA TENKOVŘSTVOU MALTU |
| | DOČASNÁ IZOLACE - EXTRUDOVANÝ POLYSTYREN XPS |
| | DOČASNÁ TEPELNÁ IZOLACE EPS (PĚNÝ POLYSTYREN) |
| | EXTRUDOVANÝ POLYSTYREN XPS |
| | TEPELNÁ IZOLACE EPS (PĚNÝ POLYSTYREN) |
| | TEPELNÁ IZOLACE MINERÁLNÍ (MINERÁLNÍ VATA) |
| | HUTNĚNÁ ZEMINA VHDNÁ DO ZÁSPŮ
Edaf2 = 25 MPa, HUTNIT PO VŘSTVÁCH MAX. 300mm
ŠTERKOVÝ PODSYP NEBO ZÁSPV |
| | ORNICNĚ + ZATRAVNĚNÍ |
| | MINERÁLNÍ PODHELD - RASTR (600x600) mm S VIDITELNÝM ZÁVĚSNÝM SYSTÉMEM 25mm
V SYSTÉMOVÝCH KRYTÍL PRO SVĚTLA A VETRAČNÍ MRKÝ
BARVA BÍLÁ, ODRAZOVÝ POVRCH > 85%; ZVUKOVÁ POHLITVOST > 0,65; ZVUKOVÝ ÚTLUM > 35dB;
ODOLNOST PROTI VLHKOŠTI 96%
PROVÁDĚT AŽ PO INSTALACI ROZBŮ |



ZMĚNA 02/2017

VÝŠKOVÝ SYSTÉM B_{pV} ±0,000 = 568,37 m n. m

REVIZE:	POPIS ZMĚNY:	DATUM:	VYPRACOVAL:

AKCE: REKONSTRUKCE A PŘÍSTAVBA A PŘÍSTAVBA RYCHTY	STUPEŇ PD: DOCUMENTACE PRO PROVÁDĚNÍ STAVBY OBJEKT: SO 02- Budova B PROFESE: D.1.1- ARCHITEKTONICKO-STAVEBNÍ ŘEŠENÍ		
INVESTOR A OBJEDNATEL: Obec Krásensko Krásensko 123, 683 04 Dřívovice	ZAKÁZKOVÉ ČÍSLO: 204 000 11.4	AUTORIZACE: <div data-bbox="2941 1679 3079 1775" style="border: 1px solid black; border-radius: 50%; width: 200px; height: 200px; margin: 0 auto;"></div>	
MÍSTO STAVBY: Krásensko 76 pozemky parc. č. 31, 32, 34 a č. Krásensko	DATUM: 02/2016	FORMÁT: 10 × A4	
GENERÁLNÍ PROJEKTANT: <div data-bbox="2577 1775 2659 1807" style="text-align: center;">  </div>	KOPIE: <div data-bbox="2816 1743 2922 1775" style="text-align: center;"> 1:50 </div>		
VEDOUcí PROJEKTU: ING. JOSEF KATOLICKÝ, jkatolicky@intar.cz	MĚRÍTKO: <div data-bbox="2878 1743 2922 1775" style="text-align: center;"> 1:50 </div>		
HLAVNÍ INŽENÝR STAVBY: ING. JIŘÍ BARTOŠ, jbartos@intar.cz	VÝKRES: DÍLČÍ ŘEZY b-b, c-c, d-d, e-e, f-f, g-g DÍLČÍ ŘEZY h-h, i-i, j-j		
ZHOTOVITEL ČÁSTI: INTAR s.r.o. Bezručova 811/II, 602 00 Brno tel. +420 543 422 211 www.intar.cz, info@intar.cz	EVIDENČNÍ ČÍSLO: 204 000 11.4/SO 02/D.1.1		
OPOVĚDNÝ PROJEKTANT: ING. JIŘÍ BARTOŠ, jbartos@intar.cz	ČÍSLO VÝKRESU: 13		
VYPRACOVAL: ING. JANA MACOJKA, jmacojka@intar.cz	REVIZE: <div data-bbox="3004 1832 3079 1842" style="border: 1px solid black; width: 100px; height: 30px; margin: 0 auto;"></div>		